

hawo

DIE ZUKUNFT DES INSTRUMENTENMANAGEMENTS

(A) Ancitrak²
by ATH MEDICAL

DIE HERAUSFORDERUNG

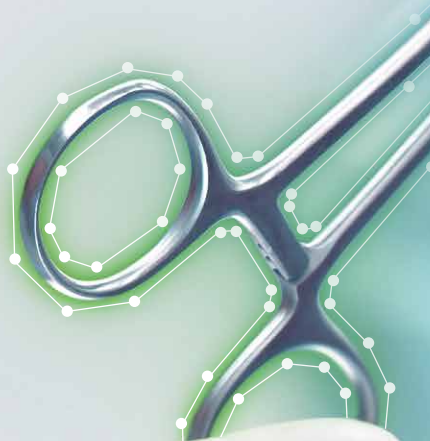
BEI LEHINSTRUMENTEN UND -SETS.

Ein großer Teil der wiederverwendbaren Medizinprodukte ist Eigentum des Betreibers. Zunehmend kommen in Einrichtungen des Gesundheitswesens jedoch auch Instrumente und Sets zum Einsatz, die den Betreibern leihweise zur Verfügung gestellt werden.

Die Verwaltung dieser Leihsets stellt an die Betreiber besonders hohe Anforderungen. Neben der genauen Zuordnung zu den Abteilungen muss auch der Ein- und Ausgang der Instrumente kontrolliert werden. Denn genau dort können sehr hohe Kosten entstehen, wenn Sets nicht vollständig sind.

DIE LÖSUNG

Mit dem neuen weiterentwickelten AnciTrak² können, basierend auf den Anforderungen der Anwender, Leihinstrumente und -Sets vollumfänglich erfasst, dokumentiert und kontrolliert werden – und dies vom Wareneingang bis hin zur Rückgabe.



DAS NÄCHSTE LEVEL IM MANAGEMENT
IHRER LEHINSTRUMENTE.

AnciTrak²

DIE HARDWARE. ROBUST UND FLEXIBEL.

- > AnciTrak ist mit einem PC ausgestattet und lässt sich mittels HD-Touchscreen ergonomisch bedienen.
- > AnciTrak kann als Stand-alone-System selbständig arbeiten oder in bestehende Management Systeme integriert werden.
- > Neues Lichtsystem und 4 K Kameras für gestochen scharfe Bilder.
- > Die neue Plattformgröße 65 x 35 cm und die präzisen Gewichtssensoren ermöglichen eine sekundenschnelle Erfassung aller gängigen Instrumente und Trays (0,5 g -15 kg).
- > Das System ist auch geeignet für nasse oder feuchte Umgebungen (IP54).

DIE SOFTWARE. EINFACH ZU BEDIENEN.

- > Erstellen Sie mit Hilfe der einzigartigen, intuitiven Software eine vollumfängliche Datenbank für Ihre Lehinstrumente.
- > Instrumente können schnell und lückenlos erfasst und dem Platz im Set zugeordnet werden.
- > Fehlende Teile können einfach ermittelt und dem Verursacher zugeordnet werden.
- > Das System erstellt vollautomatisch Listen mit fehlerhaften Teilen zur Entlastung des Betreibers.



neue, große Plattform auch für Trays



ergonomische Bedienung über HD-Touchscreen



AnciTrak ist ein Produkt von:



Vertrieb Deutschland (exklusiv):

hawo GmbH
Obere Au 2-4
74847 Obrigheim / Germany
T +49 (0) 6261 / 9770 - 0
F +49 (0) 6261 / 9770 - 69
info@hawo.com
www.hawo.com

URHEBERRECHT

Das Layout dieser Broschüre sowie die verwendeten Grafiken, Fotografien und redaktionellen Texte sind urheberrechtlich geschützt. Alle Rechte der Verbreitung und Wiedergabe, auch die der fotomechanischen Wiedergabe sowie deren Teile mittels Datenträger, Datennetze etc., behält sich die hawo GmbH vor.

HAFTUNGSAUSSCHLUSS

Die Broschüre wurde mit der gebotenen Sorgfalt zusammengestellt und wird permanent überarbeitet. Sämtliche Inhalte dienen lediglich der unverbindlichen und allgemeinen Information und ersetzen nicht die eingehende und persönliche Beratung für eine Kaufentscheidung. Die hawo GmbH übernimmt keine Gewähr für die Richtigkeit, Aktualität, Vollständigkeit und Qualität der Informationen in der Broschüre und schließt jegliche Haftung aus.